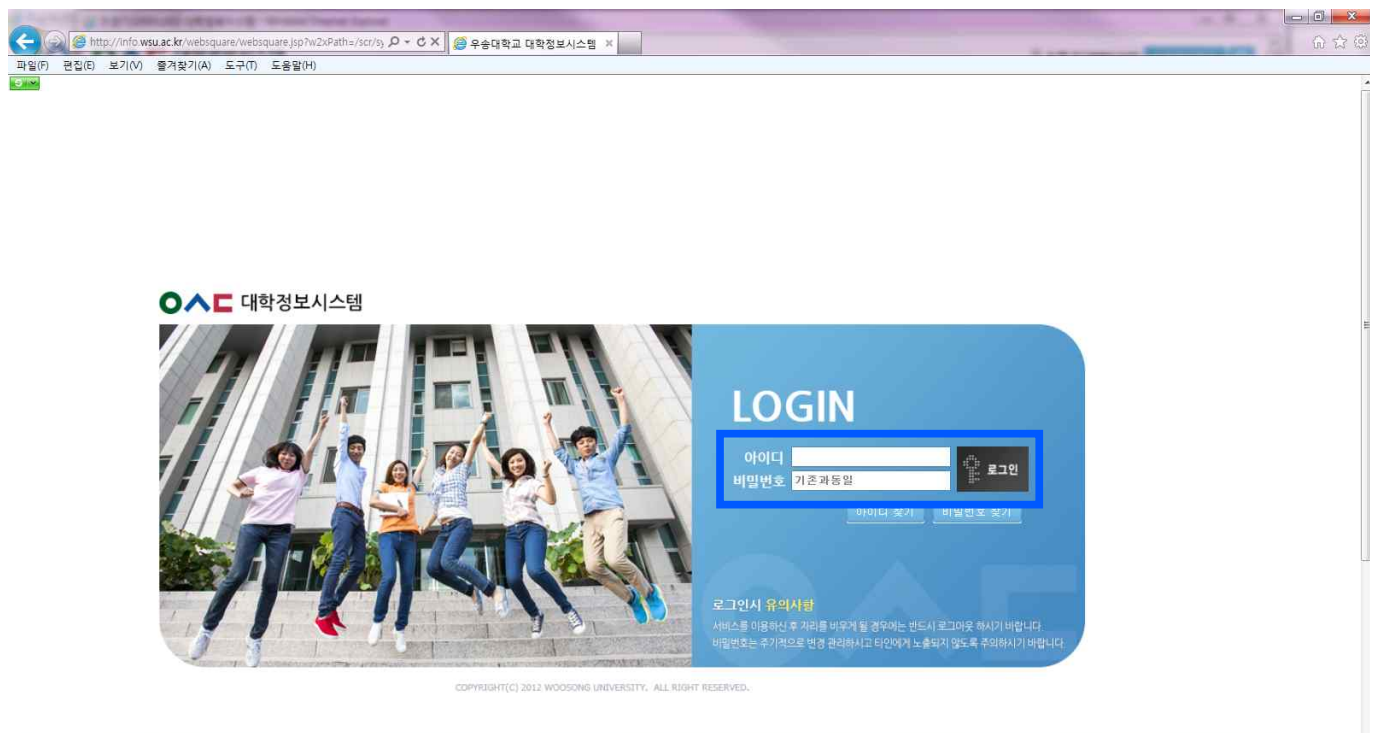


졸업종합시험 응시원서 제출 매뉴얼(학생용)

<졸업종합시험 응시원서 제출; 학생>

1. 졸업종합정보시스템 로그인



→본인의 ID(학번)과 패스워드 입력 후 로그인 한다.

2. 졸업전공시험 시험종류선택 및 신청

The screenshot shows the 'Woosong University' portal. The navigation bar includes '학사관리' (Academic Management) and '우송대졸업' (Woosong University Graduation). The left sidebar shows '우송대졸업' and '우송대졸업' (Graduation Exam Application). The main content area is titled '[D]졸업전공시험신청' (Graduation Exam Application). It includes a '시험종류선택' (Exam Type Selection) dropdown menu, a '시험내용' (Exam Content) text area, and a '주의사항' (Notice) section. The '시험종류선택' dropdown is highlighted with a blue box and a red circle (4). The '시험내용' text area is highlighted with a red box and a red circle (5). The '주의사항' section is highlighted with a blue box and a red circle (6). The '첨부파일' (Attachment) button is highlighted with a red box and a red circle (7). The '신청' (Apply) button is highlighted with a red box and a red circle (8).

→시험종류는 학과에서 지정한 ‘졸업논문’, ‘졸업시험’, ‘졸업작품’ 등의 내용으로 선택하여야 함.

“⑦”번은 자격증 등의 서류가 있을 경우 스캔하여 파일 첨부함.

3. 신청확인

The screenshot shows the 'Woosong University' portal. The navigation bar includes '학사관리' (Academic Management) and '우송대졸업' (Woosong University Graduation). The left sidebar shows '우송대졸업' and '우송대졸업' (Graduation Exam Application). The main content area is titled '[D]졸업전공시험신청' (Graduation Exam Application). It includes a '시험종류선택' (Exam Type Selection) dropdown menu, a '시험내용' (Exam Content) text area, and a '주의사항' (Notice) section. The '시험종류선택' dropdown is highlighted with a blue box and a red circle (4). A confirmation dialog box is displayed in the center of the screen with the text '졸업전공 시험을 신청 하시겠습니까?' (Do you want to apply for the graduation exam?). The dialog box has '예' (Yes) and '아니오' (No) buttons. The '예' button is highlighted with a red box. The background shows the same portal interface as the previous screenshot, with the '시험종류선택' dropdown menu highlighted with a blue box and a red circle (4).

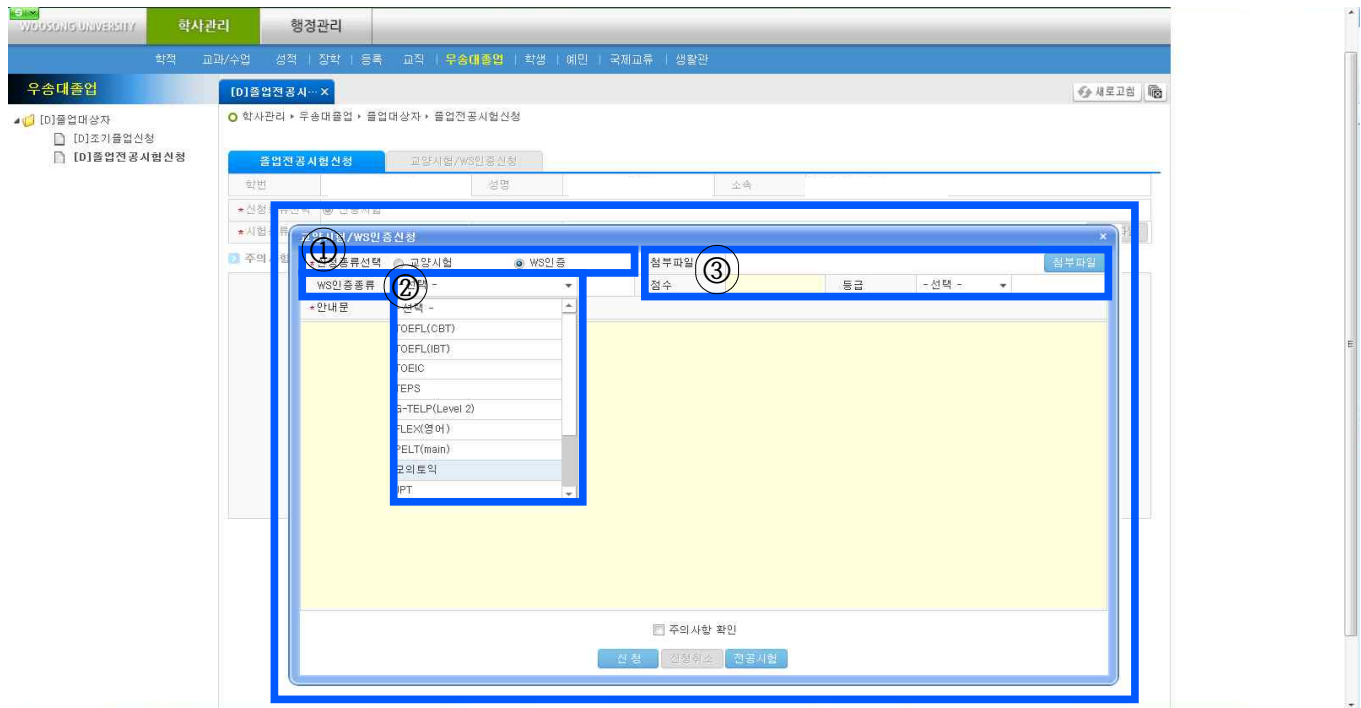
→신청 내용 확인 후 신청여부(예, 아니오) 선택 클릭.

4. 신청완료 확인 및 교양/World Student 인증 신청 안내 확인



→전공신청 확인 후 교양영어/WS인증 신청 확인

5. 교양영어 또는 World Stuent 인증시험 신청



→“①”번 「신청종류」선택시 2008년 이전 신입학생은 “교양영어”로, 2009년 이후 신입학생은 “WS인증”으로 신청함.

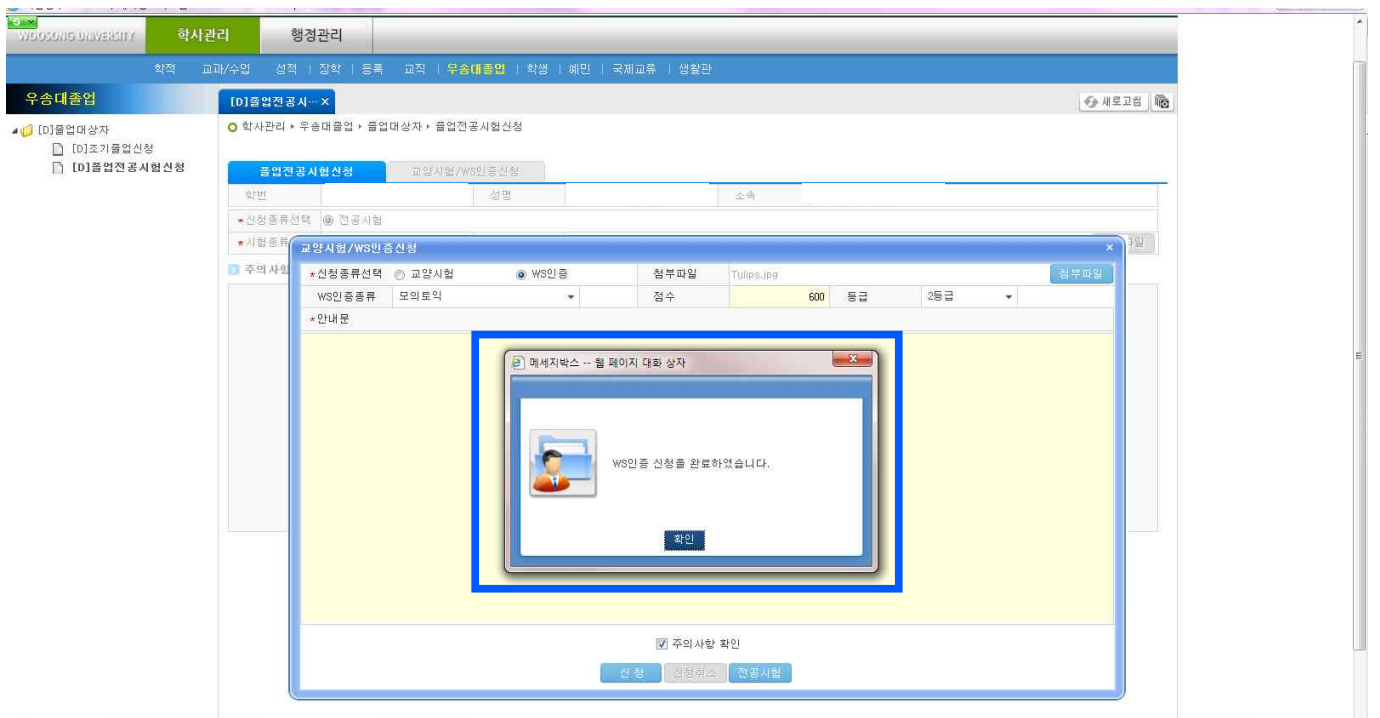
→“②”번 「WS인증종류」선택시 본인이 응시하고자 하는 시험의 종류를 선택함(모의토익을 선택 한 경우에는 학교에서 진행한 모의토익에 한하며, 모의토익 결과를 바탕으로 학교에서 합격여부를 처리하며 학생개인은 “③”번 점수 또는 등급을 입력하지 않음. 단, 공인시험 성적을 보유하고 있는 학생은 “③”번 란에 선택한 시험 종류의 **점수** 또는 **등급**을 입력하고 **관련 서류를 첨부파일로 첨부**하여야 함).

6. 주의사항 확인 및 신청 완료



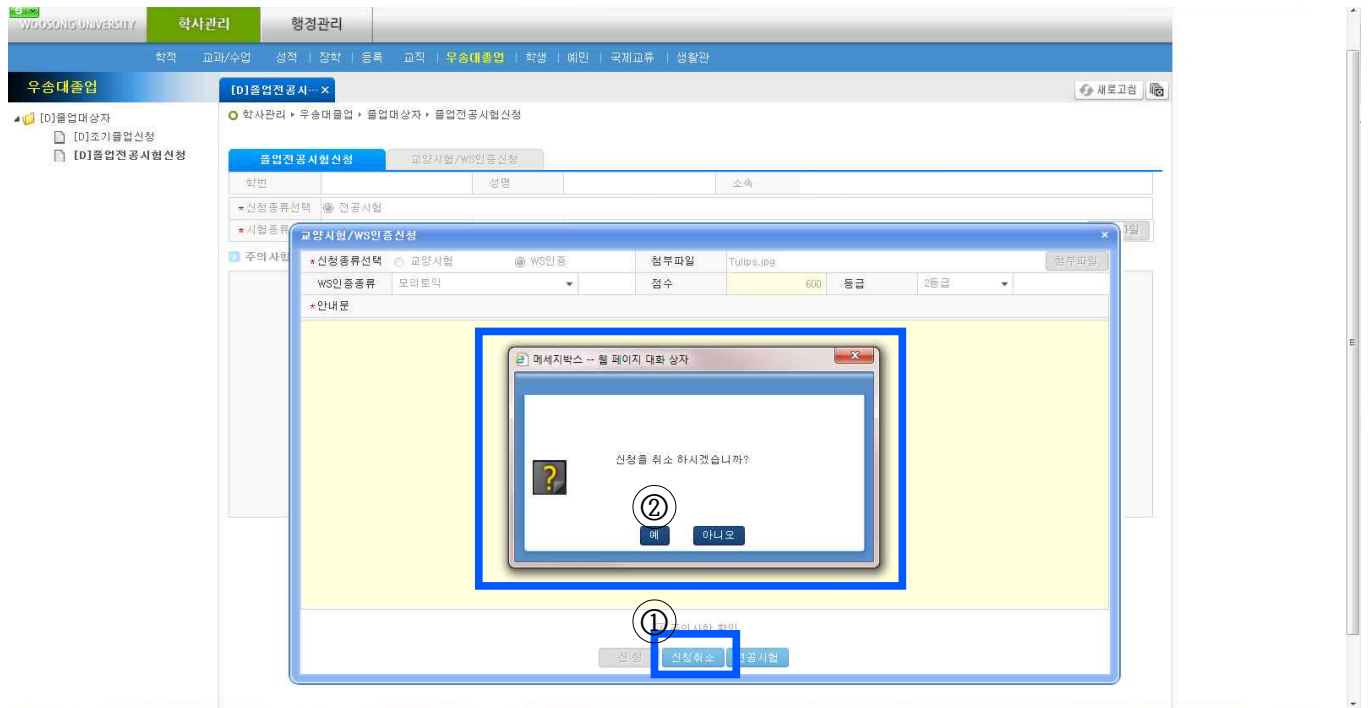
→주의사항 확인 후 신청버튼 클릭

⑦신청 완료 확인



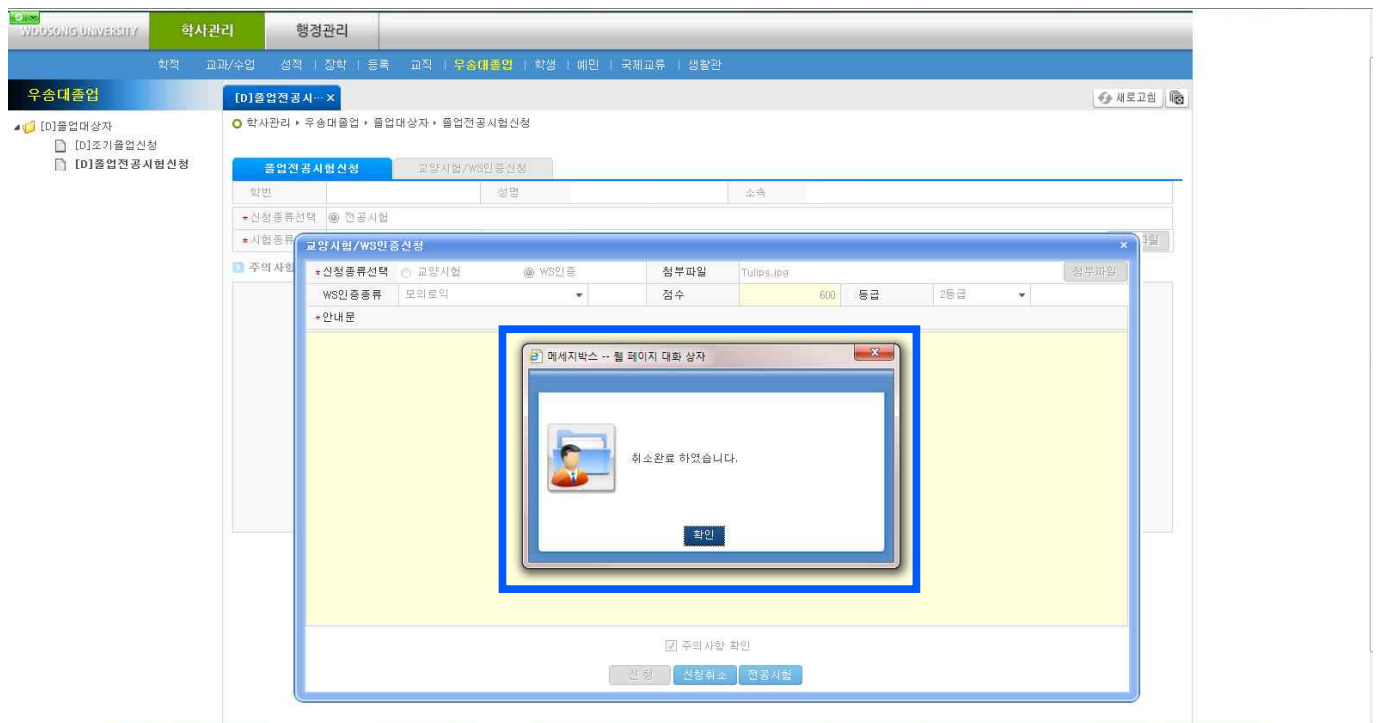
→완료 확인을 하면 모든 신청이 완료 됨.

8. 신청 취소



→신청사항을 수정 또는 취소 하고자 할 경우 위와 같이 “신청취소”버튼을 클릭함(단, 신청취소는 학과에서 접수하지 않은 경우에만 가능하며, 학과에서 접수 완료 한 경우에는 취소가 불가함).

9. 신청 취소 완료 확인



→취소한 사항을 확인 함.